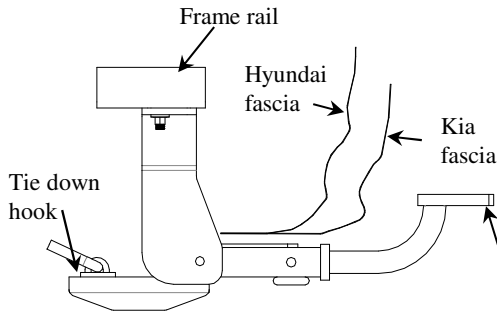


Installation Instructions

Kia Cadenza Hyundai Azera

Part Numbers:

36544
90238
06165



(Sold separately)

Drawbar Kit:
36061

Drawbar must be used in the **RISE** position only.

**Do Not Exceed Lower of Towing Vehicle
Manufacturer's Rating or**

3500 LB (1589 Kg) Max Gross Trailer Weight
300 LB (136 Kg) Max Tongue Weight

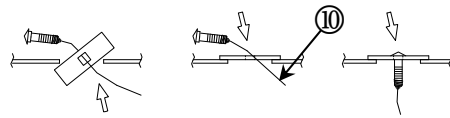
Hitch Shown In Proper Position

Equipment Required: lubricant or soapy water, drill or rotary tool, marking tool, center punch

Fastener Kit: 36544F

Wrenches: 10mm, 11/16

Drill Bits: 3/8"



A. Insert bolt and Block into frame
B. Align block on access hole
C. Pull bolt thru block

Figure 3

Reverse Pull wire Procedure

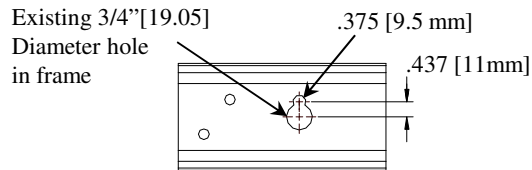


Figure 2

Access hole modification to allow
Pull wire of spacer and carriage bolt

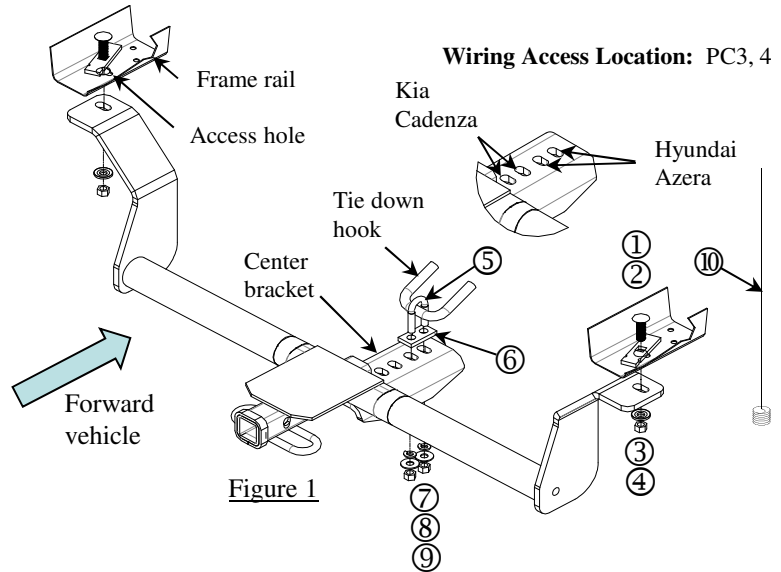


Figure 1

Note: Fasteners typical both sides

①	Qty. (2)	Carriage bolt 7/16-14 X 1.5 Gr 5	⑥	Qty. (1)	Spacer 1/4 X 1 X 1.94
②	Qty. (2)	Spacer 1/4 X 7/8 X 3	⑦	Qty. (2)	Flat washer 3/8"
③	Qty. (2)	Conical washer 7/16"	⑧	Qty. (2)	Lock washer 3/8"
④	Qty. (2)	Hex nut 7/16-14	⑨	Qty. (2)	Hex nut 3/8-16
⑤	Qty. (1)	U-Bolt 3/8-16 X 1.875 GR5	⑩	Qty. (2)	Pull wires 7/16"

- Lower exhaust by removing nuts on the exhaust hanger brackets (2) nuts from each bracket. Both sides. For additional clearance if needed for the drill or rotary tool. Remove rubber isolator located at the forward exhaust connection. Spraying a lubricant or soapy water on the metal hanger rod and the rubber isolator helps removal.
- Remove tape covering the access hole in frame rail. Both sides. Mark approx. 7/16" [11mm] off center of hole and open up access hole to allow for the spacer (item 2) and carriage bolt. See Figure 2.
- Insert the spacer (item 2) and carriage bolt in to enlarged access hole using the reverse pull wire procedure. Both sides. See Figure 3. Leave pull wire attached.
- Reattach exhaust at the frame rails and rubber isolator if removed.
- Hang U-bolt on tie down hook.
- Raise hitch into position. Slide one side of hitch over exhaust pipe sliding it toward one side then raise the other side into position. Feed pull wire through slots on hitch bracket to prevent fasteners from being pushed into frame rails. Rest the hitch carefully on the exhaust.
- Place the spacer (item 6) over the proper adjoining slots in the center bracket. Note; forward slots for Azera; rearward slots Cadenza.
- Install the 3/8" flat washer, lock washer and hex nuts onto the U-bolt. Hand tighten.
- Pull carriage bolt through the slots on the brackets, remove pull wires, and install conical washer and hex nut. Center hitch on the vehicle.
- Torque all fasteners to specifications shown below.

Tighten all 3/8-16 GR5 fasteners with torque wrench to 20 Lb.-Ft. (27 N*M)

Tighten all 7/16-14 GR5 fasteners with torque wrench to 50 Lb.-Ft. (68 N*M)

Note: check hitch frequently, making sure all fasteners and ball are properly tightened. If hitch is removed, plug all holes in trunk pan or other body panels to prevent entry of water and exhaust fumes. A hitch or ball which has been damaged should be removed and replaced. Observe safety precautions when working beneath a vehicle and wear eye protection. Do not cut access or attachment holes with a torch.

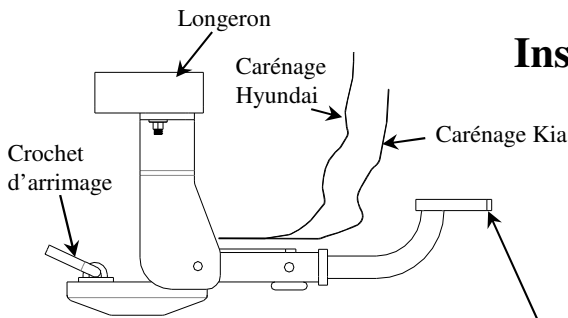
This product complies with safety specifications and requirements for connecting devices and towing systems of the state of New York, V.E.S.C. Regulation V-5 and SAE J684.

Instructions d'installation

Numéros de pièce :

36544
90238
06165

Kia Cadenza
Hyundai Azera



(Vendu séparément)
Ensemble de barre
de remorquage :
36061

La barre de remorquage doit
être utilisée dans la position
ÉLEVÉE seulement.

Ne pas excéder les spécifications de poids
du fabricant du véhicule de remorquage, ni :

3500 LB (1589 kg) Poids brut max. de la remorque
300 LB (136 kg) Poids max. au timon

Attelage montré dans
la position appropriée

Équipement requis : Lubrifiant ou eau savonneuse,
perceuse ou outil rotatif, outil de marquage, pointeau.

Visserie : 36544F

Clés : 10 mm, 11/16

Mèches : 3/8"

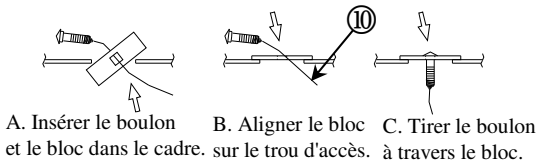


Figure 3

Inverser la procédure du fil de tirage

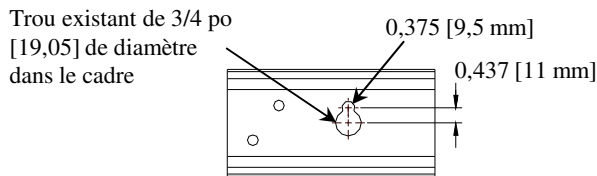


Figure 2

Modification du trou d'accès pour permettre le tirage de l'espaceur et du boulon de carrosserie

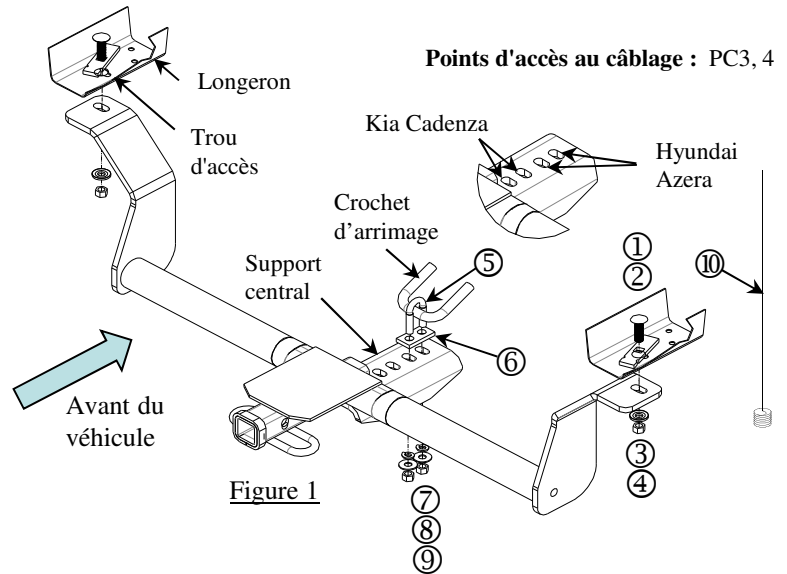


Figure 1

Points d'accès au câblage : PC3, 4

Nota : Visserie similaire des deux côtés

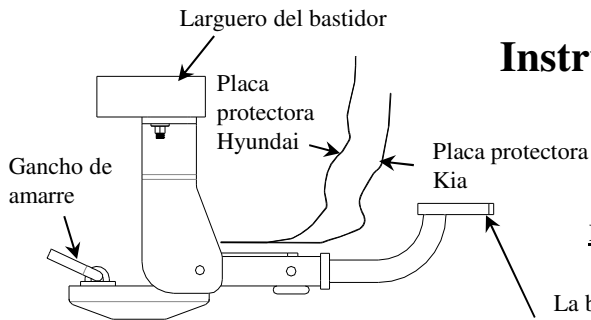
①	Qté (2)	Boulon de carrosserie 7/16-14 x 1.5 po Gr5	⑥	Qté (1)	Espaceur 1/4 x 1 x 1.94 po
②	Qté (2)	Espaceur 1/4 x 7/8 x 3 po	⑦	Qté (2)	Rondelle plate 3/8 po
③	Qté (2)	Rondelle conique 7/16 po	⑧	Qté (2)	Rondelle frein 3/8 po
④	Qté (2)	Écrou hex. 7/16-14	⑨	Qté (2)	Écrou hex. 3/8-16
⑤	Qté (1)	Boulon en U 3/8-16 x 1.875 GR5	⑩	Qté (2)	Fils de tirage 7/16 po

1. Abaisser le tuyau d'échappement enlevant les écrous des supports d'échappement, deux (2) écrous à chaque support. Des deux côtés. Pour dégagement additionnel si nécessaire pour la perceuse ou l'outil rotatif. Enlever l'isolateur en caoutchouc situé au raccord d'échappement avant. La vaporisation d'un lubrifiant ou d'eau savonneuse sur la tige du support métallique et l'isolateur en caoutchouc facilite l'enlèvement.
2. Enlever le ruban qui recouvre le trou d'accès du longeron. Des deux côtés. Marquer un point à 7/16 po [11 mm] du centre du trou et agrandir le trou d'accès pour permettre le passage de l'espaceur (art. 2) et du boulon de carrosserie. Voir la Figure 2.
3. Insérer l'espaceur (art. 2) et le boulon de carrosserie dans le trou agrandi en appliquant la procédure inversée du fil de tirage. Des deux côtés. Voir la Figure 3. Laisser les pièces de visserie attachées au fil de tirage.
4. Refixer l'échappement aux longerons ainsi que l'isolateur en caoutchouc s'il a été enlevé.
5. Poser le boulon en U sur le crochet d'arrimage.
6. Soulever l'attelage en position. Glisser un côté de l'attelage au-dessus du tuyau d'échappement puis soulever l'autre côté en position. Faire passer le fil de tirage dans les fentes du support d'attelage afin d'empêcher les fixations d'être poussées dans les longerons. Déposer avec précaution l'attelage sur l'échappement.
7. Placer l'espaceur (art. 6) au-dessus des fentes correspondantes du support central. Nota : Fentes avant pour modèle Azera, fentes arrière pour Cadenza.
8. Poser une rondelle plate, une rondelle frein et un écrou hexagonal 3/8 po sur le boulon en U. Serrer à la main.
9. Tirer le boulon de carrosserie à travers les fentes des supports, enlever les fils de tirage, puis poser la rondelle conique et l'écrou hexagonal. Centrer l'attelage par rapport au véhicule.
10. Serrer toute la visserie selon les spécifications indiquées ci-dessous.

Serrer toute la visserie 3/8-16 GR5 au couple de 20 lb-pi (27 N.m).

Serrer toute la visserie 7/16-14 GR5 au couple de 50 lb-pi (68 N.m).

Nota : Vérifier l'attelage fréquemment, en s'assurant que toutes les fixations et la boule sont serrées adéquatement. Si l'attelage est enlevé, boucher tous les trous percés dans le coffre ou la carrosserie afin de prévenir l'infiltration d'eau ou de gaz d'échappement. Un attelage ou une boule endommagés doivent être enlevés et remplacés. Observer les mesures de sécurité appropriées en travaillant sous le véhicule et porter des lunettes de protection. Ne jamais utiliser une torche pour découper un accès ou un trou de fixation. Ce produit est conforme aux normes V-5 et SAE J684 de la V.E.S.C. (État de New York) concernant les spécifications en matière de sécurité des systèmes d'attelage.



Instrucciones de instalación

Kia Cadenza
Hyundai Azera

(Se vende por separado)
Kit de barra de tracción:
36061

La barra de tracción se debe usar en la posición **LEVANTADA** únicamente.

Números de partes:

36544
90238
06165

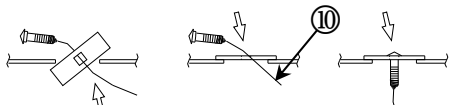
El enganche se muestra en la posición correcta

Equipo necesario: lubricante o agua jabonosa, broca o herramienta rotativa, herramienta de marcado, punzón

Kit de tornillos: 36544F

Llaves: 10 mm, 11/16

Brocas de taladro: 3/8"



- A. Inserte el perno y bloquee en el bastidor B. Alinee el bloque en el orificio de acceso C. Hale el perno a través del bloque

Figura 3

Reverse el procedimiento del cable de halar

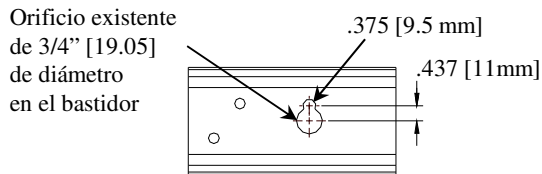


Figura 2

Modificación del orificio de acceso para permitir halar el cable del espaciador y perno de carruaje

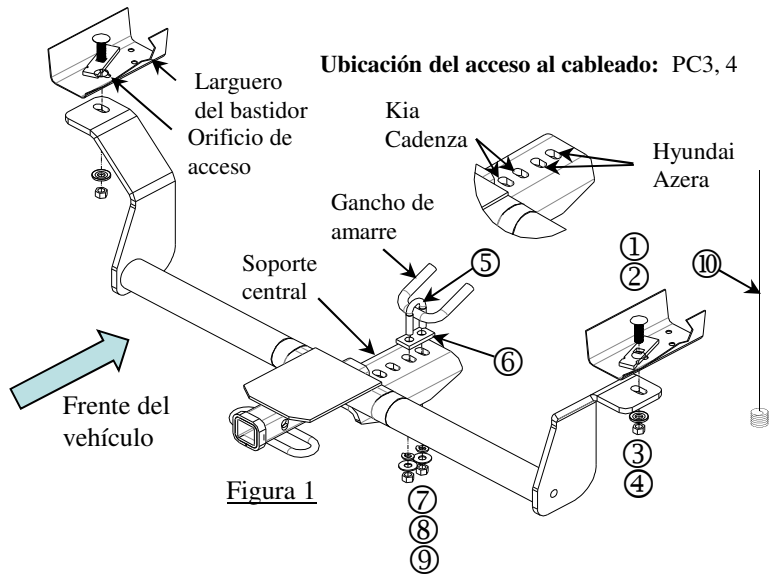


Figura 1

No supere el valor inferior entre la calificación del fabricante del vehículo de remolque o

3500 LB (1589 Kg) Peso máximo bruto del remolque

300 LB (136 Kg) Peso máximo de la horquilla

Nota: Fijadores iguales en ambos lados

①	Cant. (2)	Perno de carruaje, 7/16- 14 x 1.5 Gr. 5	⑥	Cant. (1)	Espaciador, 1/4 x 1 x 1.94
②	Cant. (2)	Espaciador, 1/4 x 7/8 x 3	⑦	Cant. (2)	Arandela plana, 3/8"
③	Cant. (2)	Arandela cónica, 7/16"	⑧	Cant. (2)	Arandela de seguridad, 3/8"
④	Cant. (2)	Tuerca hexagonal, 7/16-14	⑨	Cant. (2)	Tuerca hexagonal, 3/8-16
⑤	Cant. (1)	Perno en U, 3/8-16 x 1.875 GR5	⑩	Cant. (2)	Cables de halar, 7/16"

- Baje el escape al quitar las tuercas de los soportes del gancho del escape (2) de cada soporte. Ambos lados. Para espacio adicional si es necesario para el taladro o herramienta rotativa. Retire el aislante de goma ubicado en la conexión delantera del escape. Rocíar un lubricante o agua jabonosa en el vástago del gancho de metal y el aislante de goma ayuda para el desmonte.
- Retire la cinta que cubre el orificio de acceso en el larguero del bastidor. Ambos lados. Marque aprox. 7/16" [11 mm] fuera del centro del orificio y abra el orificio de acceso para permitir el espaciador (pieza 2) y el perno de carruaje. Ver Figura 2.
- Inserte el espaciador (pieza 2) y el perno de carruaje en el orificio de acceso ampliado utilizando el procedimiento inverso del cable de halar. Ambos lados. Ver Figura 3. Deje el alambre de halar unido.
- Vuelva a colocar el escape en los largueros del bastidor y el aislante de goma si se retiró.
- Cuelgue el perno en U en el gancho de amarre.
- Levante el enganche a su posición. Deslice un lado del enganche sobre el tubo de escape deslizándolo hacia un lado y luego levantándolo hacia el otro lado a su posición. Alimente el cable de halar a través de las ranuras en el soporte del enganche para evitar que los fijadores se empujen hacia los largueros del bastidor. Descanse el enganche con cuidado sobre el tubo de escape.
- Coloque el espaciador (pieza 6) a través de las ranuras adyacentes adecuadas en el soporte central. Nota: ranuras delanteras para Azera; ranuras traseras para Cadenza.
- Instale la arandela plana de 3/8" y arandela de seguridad y tuercas hexagonales sobre los pernos en U. Apriete a mano únicamente.
- Hale el perno de carruaje a través de las ranuras de los soportes, retire los cables de halar e instale la arandela cónica y la tuerca hexagonal. Centre el enganche en el vehículo.
- Apriete todos los pernos según las siguientes especificaciones.

Apriete todos los tornillos 3/8-16 GR5 con una llave de torsión a 20 Lb.-pies (27 N*M) Apriete todos los fijadores 7/16-14 GR5 con una llave de torsión a 50 Lb.-pies (68 N*M)

Nota: Revise el enganche con frecuencia, verificando que todos los tornillos y la esfera estén correctamente apretados. Si se quita el enganche tape todos los orificios en el colector del baúl u otros paneles de la carrocería para evitar la entrada del agua y los gases del escape. Se debe retirar y reemplazar un enganche o esfera que se hayan dañado. Observe las precauciones de seguridad al trabajar por debajo del vehículo y use protección visual. No corte los orificios de acceso o accesorios con soplete.

Este producto cumple con las especificaciones y requisitos de seguridad para conectar dispositivos y sistemas de remolque del estado de Nueva York, V.E.S.C. Regulación V-5 y SAE J684.